



நீங்கள்

1980-ல்

அல்லது அதற்குப் பிறகு
பிறந்திருந்தால்

- எல்லாருக்கும் காப்புறுதி உண்டு - உங்களுக்கு ஏற்கனவே மருத்துவப் பிரச்சனைகள் மற்றும்/அல்லது இயலாமைகள் இருந்தாலும் பாதுகாப்பு பெறுவீர்கள்.
- நீங்கள் 1980க்கும் 1990க்கும் இடையில் பிறந்திருந்தால், 2020ஆம் ஆண்டில் கேர்ஷீல்டு லைஃப் திட்டத்தில் தானாகவே சேர்த்துக் கொள்ளப்படுவீர்கள்
- நீங்கள் 1990க்குப் பிறகு பிறந்திருந்தால், 30 வயதை எட்டும்போது கேர்ஷீல்டு லைஃப் திட்டத்தில் சேர்வீர்கள்.
- இடைக்கால நிதி உதவிகள் 2020 முதல் 2024 வரை கிடைக்கும்.

CareShieldLife



உங்களைக்

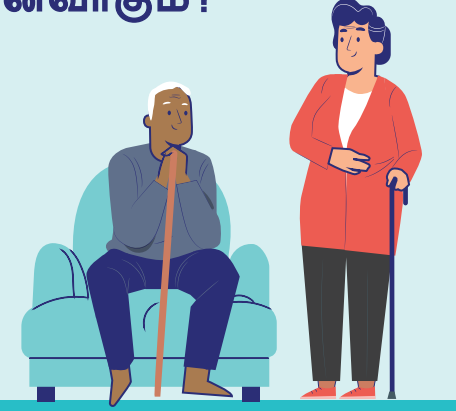
கவனித்துக்கொள்கிறோம்,
வாழ்நாள் முழுவதும்

நமது மக்கள்தொகை மூப்படைவதால், அதிகமான சிங்கப்பூரர்களுக்கு நீண்டகாலப் பராமரிப்பு தேவைப்படும். சிங்கப்பூரர்கள் அனைவருக்கும் நீண்டகாலப் பராமரிப்பு கட்டுப்படியாவதை உறுதிப்படுத்த சுகாதார அமைச்சு 3 புதிய திட்டங்களை அறிமுகப்படுத்துகிறது



மேல்விவரங்களுக்கு, அன்புகூர்ந்து careshieldlife.gov.sg இணையத்தளத்தை நாடவும்
உங்களுக்கு ஏதேனும் கேள்விகள் இருந்தால், அன்புகூர்ந்து 1800-222-3399 என்ற எண்ணில் மத்திய சேமநிதிக் கழகத்துடன் தொடர்பு கொள்ளவும்

கேர்ஷீல்டு லைஃப் திட்டம்
1 அக்டோபர் 2020 அன்று
தொடங்கப்படும்போது
என்னவாகும்?



நீங்கள்

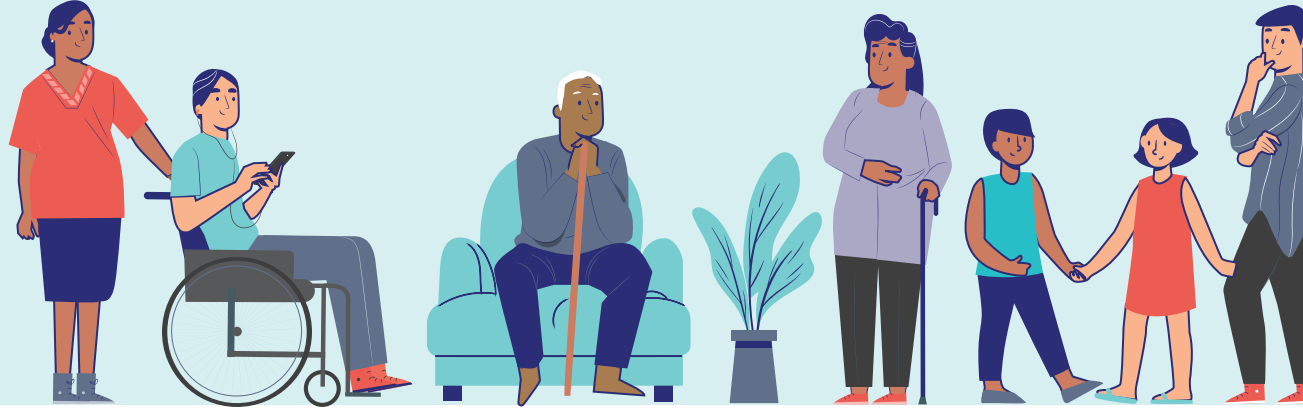
1979-ல்

அல்லது அதற்கு முன்பாகப்
பிறந்திருந்தால்

- உங்களது தற்போதைய எல்டர்ஷீல்டு திட்டங்கள் உங்களுக்குத் தொடர்ந்து பாதுகாப்பளிக்கும்.
- உங்களுக்குக் கடுமையான உடல் இயலாமைகள் ஏதும் இல்லாவிட்டால், 2021 கடைசியில் கேர்ஷீல்டு லைஃப் திட்டத்தில் சேர்ந்துகொள்ளலாம்.
- நீங்கள் 2023 கடைசிக்குள் சேர்ந்தால், \$2,500 வரையிலான பங்கேற்பு ஊக்கத்தொகை கிடைக்கும். மெர்டேக்கா, முன்னோடித் தலைமுறையினருக்குக் கூடுதலாக \$1,500 கிடைக்கும்.

கேர்ஷீல்டு லைஃப்

என்பது கடுமையான உடல்
இயலாமையுள்ள சிங்கப்பூரர்களின்
நீண்டகால அடிப்படைப்
பராமரிப்புத் தேவைகளுக்கு
ஆதரவளிக்கும் நீண்டகாலக்



கேர்ஷீல்டு லைஃப் 4 வழிகளில்
மேம்பட்ட பாதுகாப்பும் உறுதியும்
அளிக்கும்



1 வாழ்நாள் முழுவதும்
வழங்குதொகைகள்
உங்களுக்குக் கடுமையான
உடல் இயலாமை இருக்கும்வரை



2 வழங்குதொகை 2024-ல்
மாதத்திற்கு \$649 எனத்
தொடங்கி, 67 வயது வரை
அல்லது ஏற்கப்படும் கோரிக்கை
செய்யப்படும்வரை
ஆண்டுதோறும் அதிகரிக்கும்

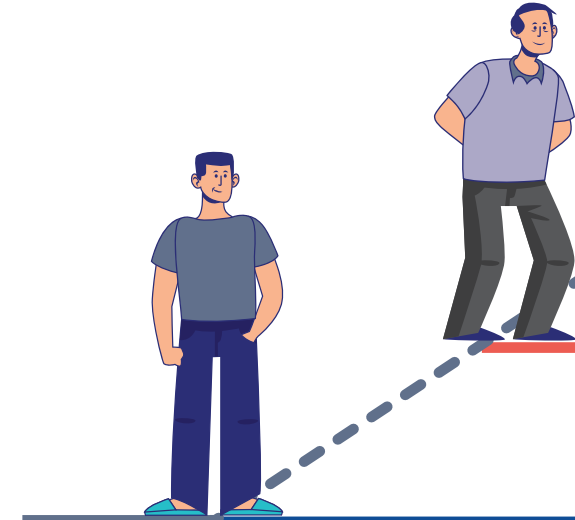


3 சந்தாவைக் கட்டுப்படியாக்க
அரசாங்க நிதி உதவிகள்
சந்தாவைச் செலுத்த இயலாத
காரணத்தால் யாரும்
காப்புறுதியை
இழந்துவிடமாட்டார்கள்



4 சந்தாவை மெடிசேவ்
பயன்படுத்தி முழுமையாகச்
செலுத்திடலாம்

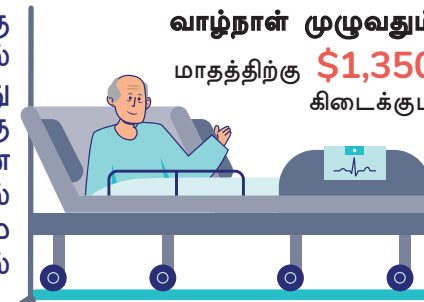
அருண் 2024-ல் தமது 30வது
வயதில் கேர்ஷீல்டு லைஃப்
திட்டத்தில் சேர்க்கப்படும்போது



அவருக்கு
30 வயதில்
கடுமையான
இயலாமை
இருந்தால்

*கேர்ஷீல்டு லைஃப் காப்புறுதித் திட்டத்தின்
வழங்குதொகைகள் 67 வயது வரை அல்லது
ஏற்கப்படும் கோரிக்கை செய்யப்படும்வரை
ஆண்டுதோறும் அதிகரிக்கும், இவற்றுள் எது
முன்னதாக நிகழ்கிறதோ அதுவரை
அதிகரிக்கும். மேற்காணும் விளக்கத்தில்
வழங்குதொகை ஆண்டுக்கு 2% உயர்வதாக
ஊகிக்கப்பட்டுள்ளது. எதிர்கால வழங்குதொகை
வழக்கமான சரியாக்கங்களைப் பொறுத்து
மாறுபடக்கூடும்.

அவருக்கு
67 வயதில்
அல்லது
அதற்குப் பிறகு
கடுமையான
உடல்
இயலாமை
ஏற்பட்டால்



வாழ்நாள் முழுவதும்
மாதத்திற்கு \$1,350
கிடைக்கும்

அவர் 67 வயதில் சந்தா
செலுத்துவதை நிறுத்திவிடுவார்.
ஆனால், காப்புறுதியின் பாதுகாப்பு தொடரும்.
*கடுமையான உடல் இயலாமையால் பாதிக்கப்படும்
வயது அதிகமாக இருந்தால், அவருக்கு மாதந்தோறும்
கிடைக்கும் வழங்குதொகையும் அதிகமாக இருக்கும்.

அவருக்கு வழங்குதொகை கிடைக்கத்
தொடங்கியவுடன் சந்தா செலுத்துவதை
நிறுத்திவிடுவார்

வாழ்நாள் முழுவதும் மாதத்திற்கு
\$649 கிடைக்கும்

கேர்ஷீல்டு லைஃப் திட்டம்
தவிர, சிங்கப்பூரர்களின்
நன்மைக்காக 2020-ல் இரு
புதிய திட்டங்களும்
தொடங்கப்படுகின்றன

மெடிசேவ் கேர்
1 அக்டோபர் 2020 முதல்

புதிது

கடுமையான உடல்
இயலாமை உள்ளவர்கள்
மெடிசேவ் சேமிப்பிலிருந்து
மாதத்திற்கு \$200 வரை
ரொக்கமாக எடுக்கலாம்



எல்டர்ஃபண்டு
31 ஜனவரி 2020 முதல்

புதிது

கடுமையான உடல்
இயலாமைகள் உள்ள
குறைந்த வருமானம்
ஈட்டும் சிங்கப்பூரர்களுக்கு
உதவி புரிகிறது
நீண்டகாலப் பராமரிப்புத்
தேவைகளுக்கு உதவ
மாதத்திற்கு \$250 வரை



+ தற்போது நடப்பிலுள்ள மற்ற
அரசாங்கத் திட்டங்களும்
நிதி உதவிகளும்